



المعهد العالي للهندسة والتكنولوجيا
بالمنيا الجديدة



دليل إسترشادي للأنشطة الطلابية



المحتوى

رقم الصفحة	المحتوي	م
2	المحتوي	1
3	كلمة الأستاذ الدكتور / رئيس مجلس الإدارة وعميد المعهد	2
4	اختصاصات مكتب رعاية الطلاب	3
5	خطة النشاط لمكتب رعاية الطلاب	4
5	اولاً: النشاط الاجتماعي	5
5	ثانياً: اللجنة العلمية ونادي العلوم	6
6	ثالثاً: النشاط الرياضي	7
7	رابعاً: لجنة الأسر	8
7	خامساً: النشاط الثقافي	9
8	سادساً: النشاط الفني	10
9	سابعاً: الجواله والخدمة العامة	11
9	ثامناً: الدعم المادي للطلاب (صندوق التكافل)	12



كلمة أ.د / جمال الدين على أبو المجد

رئيس مجلس الإدارة وعميد المعهد

في إطار السعي الجاد إلى التطوير المستمر والتأهيل لاعتماد في كافة نواحي العملية التعليمية يأتي الاهتمام برعاية الطلاب والأنشطة الطلابية من أولويات منظومة التطوير لما له من انعكاسات علي كل المستويات لخريج المعهد .

وانه في سبيل ذلك يسعدنا أن نقدم هذا الدليل ليكون مرجعاً لأبنائنا الطلاب يساعدهم علي التعرف علي مكتب رعاية الطلاب والأنشطة الطلابية التي يقوم بها المكتب من أنشطة اجتماعية ورياضية وثقافية علمية وفنية وجوالة وخدمة عامة من خلال تكوين الأسر الطلابية أو الأنشطة المختلفة لاتحاد الطلاب .

رئيس مجلس الإدارة وعميد المعهد

أ.د / جمال الدين على أبو المجد



مكتب رعاية الطلاب**اختصاصات مكتب رعاية الطلاب :-**

- 1- يختص العاملون بإدارة رعاية الطلاب بتنفيذ خطة النشاط المقترحة والمعتمدة من الأستاذ الدكتور/ رئيس مجلس الإدارة وعميد المعهد ، سواء داخل المعهد أو علي صعيد المسابقات التي تنظمها وزارة التعليم العالي .
 - 2- تجميع الأبحاث الاجتماعية المقدمة من الطلاب الغير القادرين وتقديمها للجنة المساعدات التي تقوم بدراسة الطلبات وعرضها علي مجلس إدارة صندوق التكافل الفرعي بالمعهد .
 - 3- الاشتراك في كافة المسابقات علي مستوي الصعيد ومستوي الجمهورية مختلف أنشطة ولجان الأنشطة الطلابية (رياضية - إجتماعية - ثقافية - فنية - أسر - جوائز - علمية)
- ويتم العمل داخل الإدارة كوحدة واحدة الهدف منها تقديم أفضل خدمة لأبنائنا الطلاب .

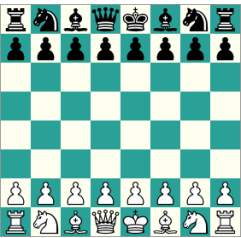
خطة النشاط لمكتب رعاية الطلاب

عند بداية العام الدراسي يتم الإعلان علي الطلاب في أماكن مختلفة من المعهد وعلي صفحة رعاية الطلاب علي فيسبوك (<https://mhiet.edu.eg/ar/page.aspx?id=1015>) وموقع المعهد (www.mhiet.edu.eg)

الأنشطة المختلفة التي يؤديها مكتب رعاية الطلاب ويتم الدعوة فيها للطلاب للتقدم لممارسة النشاط حسب قبول ورغبة كل طالب ، ويتم اختبار الطلاب المتميزين في الأنشطة ثم صقلهم عن طريق عمل أنشطة داخلية بالمعهد ، واختبار المتميزين في هذه الأنشطة داخل للأشراك بهم علي مستوي الصعيد أو الجمهورية .

أولاً: النشاط الاجتماعي :

- 1- دوري الشطرنج طلبة ، ويتم اختبار أحسن (4) طلاب للاشتراك بهم في دوري المعاهد وتمثيل المعهد .
- 2- دوري الشطرنج طالبات ، ويتم اختبار (4) طالبات للاشتراك بهم في دوري المعاهد
- 3- مسابقة الطالب والطالبة المثالية ومن ضمن شروط لهذه المسابقة أن يكون المعدل التراكمي الطالب أو الطالبة عالي ولديه معرفة تامة بالمعلومات العامة والوعي الثقافي وإجادة اللغات الأجنبية ، والمظهر العام وقوة الشخصية ويتم تشكيل لجنة برئاسة أ.د/ وكيل المعهد لشئون التعليم والطلاب لاختبار الطالب المثالي علي مستوي المعهد وذلك لتمثيل المعهد علي مستوي الجمهورية .



4- تنفيذ أنشطة الهلال الأحمر (الإسعافات الأولية وبنك الدم) بالتعاون مع جمعية الهلال الأحمر والمركز الإقليمي لنقل الدم ، وهي أنشطة تنظمها إدارة النشاط الاجتماعي بوزارة التعليم العالي علي مستوى المعاهد وهي تهدف الي نشر الوعي الصحي بين الطلاب واعطائهم جرعة تثقيفية عن الإسعافات الأولية لإسعاف الحريق أو الحالات البسيطة حتي يتم تقديم الرعاية الطبية الكاملة له .



الإسعافات الأولية



5- الأيام الاجتماعية الهدف منها ربط المجتمع بالمعهد عن طريق زيارة المؤسسات الاجتماعية وعمل لقاء مع نزلاء المؤسسة التي يزورونها وعمل يوم اجتماعي في هذه المؤسسة وتقييم الهدايا الرمزية للنزلاء مثل مستشفى (57357) ، دار المكفوفين ، وحدات غسيل الكلي ، وغيرها من المؤسسات الاجتماعية .



6- تنفيذ يوم اليتيم سنوياً في الأسبوع الأول من شهر إبريل .



7- الاشتراك في مهرجان الأسر المتميزة التي تنظمها إدارة النشاط الاجتماعي بوزارة التعليم العالي .



8- القيام بالرحلات المقترحة من إدارة رعاية الطلاب أو اللجنة الاجتماعية باتحاد الطلاب سواء ترفيهية أو علمية وفقاً لمواعيد لا تتعارض مع مواعيد امتحانات الطلاب .



9- تنظيم حملات التبرع بالدم بالتعاون مع المركز الاقليمي لنقل الدم .



10- عمل الكثير من الندوات الاجتماعية داخل المعهد لشرح الكثير من الموضوعات التي يهتم بها المجتمع وذلك من خلال إحدى الشخصيات البارزة في المجتمع .

ثانياً: اللجنة العلمية والتكنولوجية :

الهدف من مسابقات هذه اللجنة هو اكتشاف المواهب العلمية لدي الطلاب وكذلك المبتكر منهم ومساعدتهم في تحويل افكار هذه المشروعات الي واقع وذلك عن طريق مساعدتهم مالياً وذلك بأن يتكفل المعهد بالصرف علي هذه الاكتشافات والابتكارات التي يمكن تحويلها الي واقع علي أن يكون ذو فائدة للمجتمع والمعهد وتكون لجنة من الاساتذة المتخصصين الذين يقررون أهمية هذه الابتكارات ومدى تطبيقها وأهميتها ومن مسابقات هذه اللجنة :-



1- مسابقة مجلات الحائط العلمية وتتضمن موضوعات المجلة الموضوعات العلمية وأحدث الاكتشافات العلمية والابتكارات التي تحققت في ارجاء العالم وهي وسيلة لتحفيز الطلاب علي متابعة الاحداث العالمية ومتابعة كل ما هو

جديد في المجالات العلمية وتتضمن أيضا صور من معجزات الكون واخر ما يتواصل اليه العلم في أي مجال سواء العلوم او الطب او الهندسة او الالكترونيات او الكمبيوتر .

2- مسابقة الابتكار وتهدف هذه المسابقة الي اكتشاف المواهب التي لديها القدرة علي تقديم جهاز علمي علي أن يمتاز هذا الجهاز بالحركة الديناميكية يمكن أن يشارك به الطالب في ملتقى المشاريع العلمية التي تخدم ذوي الاحتياجات الخاصة أو المعرض السنوي لنوادي العلوم .

3- مسابقة في مجال الكمبيوتر وتهدف هذه المسابقة علي عمل برنامج دراسي تعليمي علي الحاسب الآلي في أي مرحلة تعليمية ويتم تسليم هذا البرنامج علي اسطوانة C.D .

4- عمل الكثير من الندوات العلمية داخل المعهد لشرح الكثير من الموضوعات التي يهتم بها الطلاب وذلك عن طريق السادة أعضاء هيئة التدريس بالمعهد او استقدامهم من المعاهد الاخرى .
ملحوظة :-

ثالثاً: النشاط الرياضي :

كيفية تعريف الطلاب بهذه الأنشطة :-

يقوم السادة الاخصائيين والرياضيين بعمل الاعلانات علي الطلاب لتعريفهم بهذه المسابقات علي ان يتقدم الطلاب والطالبات المتميزين في هذه الالعب بتسجيل اسمائهم لدي مكتب رعاية الطلاب بالمعهد ويقوم الاخصائيين الرياضيين بعمل اختبارات لهؤلاء الطلاب علي ملاعب المعهد واختبار المتميز منهم ثم يتم بعد ذلك تشكيل فرق في الالعب التي سيشارك فيها المعهد في بطولات الصعيد والجمهورية لألعاب المختلفة



والسالف ذكرها في مقدمة هذا التقرير واقامة مباريات تجريبية كما يتم عمل دوري داخل اقسام المعهد لاكتشاف العناصر المتميزة منهم وتحفيز الفرق التي تم اختيارها للمشاركة في بطولة وسط الصعيد أو الجمهورية في حال فوز الفرق وحصولها علي المركز الأول بدورة الصداقة علي مستوى الصعيد .

نبذة عن بطولات الألعاب الفردية :

تنظم إدارة النشاط الرياضي بوزارة التعليم العالي مسابقات في الألعاب الفردية لجميع المعاهد العالية والمتوسطة علي مستوي الجمهورية بعد استيفاء استطلاع الرأي بمشاركة كل معهد ثم يتم طرح جدول من إدارة النشاط الرياضي بمواعيد أماكن إقامة المسابقات وشروط تنفيذها وتكون المسابقات في ألعاب (السباحة - التنس الأرضي - الدرجات - الكاراتية - الملاكمة إلخ) .

رابعاً : لجنة الأسر :

1- تعتبر الأسرة الطلابية في أي معهد اتحاد طلاب مصغر لأنه يشمل جميع الأنشطة الطلابية التي يمارسها الطلاب حيث أن الأسر الطلابية مثال للترابط الفكري بين الطلاب .



2- يتم تشكيل الأسر بالمعهد عن طريق عمل طلب موجه للأستاذ الدكتور / وكيل المعهد لشئون التعليم والطلاب ويرفق معه كشف بأسماء الطلاب والطالبات أعضاء الأسرة بما لا يقل عن (50 اسم) علي أن يرأس الأسرة عضو من هيئة التدريس بالمعهد ومجلس إدارة للأسرة وأمين صندوق ويكون لهم برنامج عمل معلن لتنفيذه طوال العام الدراسي .

3- تهدف الأسرة الطلابية إلي زيادة الترابط بين أعضائها وتقديم الكثير من خدمات لطلاب بالإضافة إلي اشتراك أعضائها في الأنشطة الطلابية وتتضمن مسابقات الأسر:-

-مشروع خدمة عامة مثل التشجير او دهانات.

-مسابقة الشطرنج (للطلاب و الطالبات)

-مسابقة الشعر: وهذه المسابقة تهدف إلي إكتشاف العناصر الموهوبه في مجال الشعر والزجل تأليف والقاء علي أن يكون الاعمال منها الشعر العامي والشعر النضحي .

-مسابقة الخط العربي .

-مسابقة المقال وكتابة الأبحاث .

-مسابقة البوستر الفني : والهدف من هذه المسابقة تشجيع المواهب الفنية .

-المسابقات الرياضية للأسر مثل مسابقة ألعاب القوى

- مسابقة تنس الطاولة طالبات

- وتنفيذ هذه المسابقات داخل المعهد للمساهمة في تكوين فرق المعهد .

-مسابقة المعلومات العامة : وتشتمل هذه المسابقة علي اسئلة في الموضوعات الثقافية والدينية والرياضية والفنية والتاريخية ويتم تنفيذ هذه المسابقة داخل المعهد للمساهمة في إعداد طاب و طالبه مثاليين متميزين بالمعهد .

خامساً : النشاط الثقافي :



الهدف منه زيادة النشاط الثقافي ونشرة بين الطلاب ويتضمن العديد من المسابقات مثل :

1-مسابقة حفظ القرآن الكريم والثقافة الاسلامية : ويتضمن هذه المسابقة أحكام التلاوة

وقواعدها ويشترط وحفظ أحاديث نبوية وتفسيرها ويتم تنفيذ هذه المسابقة داخل المعهد علي أن يد صعد اح سن الطلاب للاشتراك علي مستوى الجمهورية .

2-تنفيذ مسابقات في الإلقاء والخطابة والإنشاد الديني تمهيداً لدخول المعهد في مسابقات إدارة النشاط الثقافي بوزارة التعليم العالي .

3-مسابقة شهر رمضان الكريم : وتهدف هذه المسابقة الي نشر الوعي وإثراء الفكر الديني لدي ال طلاب وتوسيع مداركهم والعمل علي تصحيح المفاهيم والمعلومات الخاطئة لدي الشاب وكذلك دفع الطلاب الي البحث والاطلاع واستقصاء المعلومات الصحيحة وبث روح المنافسة الشريفة بين الطلاب .

سادساً : النشاط الفني



تهدف هذه اللجنة إلي تنمية قدرات الطلاب الإبداعية والأدبية من خلال صقل المواهب والتشجيع علي ممارسة الأنشطة الفنية التي تهدف إلي اكتشاف المواهب لدي ال طلاب وتحتوي علي (المسرح - الغناء الفردي - العزف - الكورال - التمثيل الصامت ... الخ) ويتم عمل بعض المسابقات للطلاب للوقوف علي أفضل العاصر التي يتشكل منها فريق المسرح بالمعهد والمواهب والتي يشارك بها المعهد في مسابقات وزارة التعليم العالي .

سابعاً : الجواله والخدمة العامة :

وتهدف لجنة الجواله الي تأصيل الأهداف الآتية :

- أواصر الصداقة والتعارف بين المعاهد

-ترسيخ مبادئ الحركة الكشفية



-تعود الطالب الاعتماد علي النفس والاستفادة من الخامات المتوافرة من أبسط الاشياء والتكيف مع الظروف البيئية المختلفة .

ويتم تكوين عشيرة للجوالة والجوالات علي مستوى المعهد من الطلاب الراغبين في الاشتراك في العشيرة حيث يتم تدريب هؤلاء الطلاب عن طريق أحد المدربين المسجلين في جمعيات الجوالة في المنيا وتنقسم الجوالة الي عدة أنواع :

- وتقوم العشيرة بعمل معسكر خدمة عامة بالمعهد تقدم من خلاله خدمات بيئية مثل مشروع التشجير وخدمات صحية مثل مشروع القوافل الطبية -الأنشطة الدينية (مسابقة في حفظ القرآن الكريم والحديث الشريف -عمل ندوة دينية مفتوحة لمدة ثلاثون دقيقة)

- المسابقة الفنية وتشمل : (الرسم علي الزجاج - حفر علي المرايا- أعمال خيال-صباغة علي القماش - رسم علي القماش - طرق علي الجلد - اعمال اركيت -اعمال إبرة- أعمال جلدية) .

بجانب الأنشطة الواردة بخطة الجوالة والخدمة العامة الواردة من وزارة التعليم العالي .

ثامناً : الدعم المادي للطلاب (صندوق التكافل الفرعي) :

يقدم مكتب رعاية الطلاب خدمة الدعم المادي للطلاب من خلال صندوق التكافل الفرعي بالمعهد ، وللاستفادة من الدعم يتقدم الطالب لمكتب رعاية الطلاب باسم السيد الاستاذ الدكتور / رئيس مجلس إدارة صندوق التكافل الفرعي بالمعهد . ثم تقوم لجنة المساعدات المنبثقة من مجلس إدارة صندوق التكافل الفرعي بالمعهد بدراسة الحالات والأبحاث الاجتماعية المقدمة للطلاب وعرض محضر شامل بتلك الحالات علي مجلس إدارة الصندوق الفرعي بالمعهد بجانب الحالات الخاصة بالأمراض المزمنة والتي يتم بشأنها مخاطبة مجلس إدارة صندوق التكافل المركزي بوزارة التعليم العالي لصرف المساعدات للطلاب وفقاً للمستندات المطلوبة التي يتم تجهيزها بواسطة إدارة رعاية الطلاب بالمعهد بالتنسيق مع الطلاب .



للتواصل مع مكتب رعاية الطلاب

أ / وليد سيد مكي 01112310020



أ / محمد أحمد سعد 01026641388

فاكس 0862290600

